

Der Verein

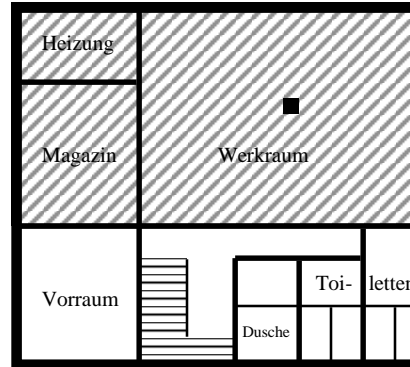
Der Förderverein des Pfadfinderstammes Adler e.V. hat sich die Unterstützung des Pfadfinderstammes Adler im Bund der Pfadfinderinnen und Pfadfinder e.V. (BdP) sowie die Erhaltung des Pfadfinderheimes Friedrichstal zur Aufgabe gemacht.

Die ehrenamtliche Jugendarbeit soll in ideeller und finanzieller Weise unterstützt werden.

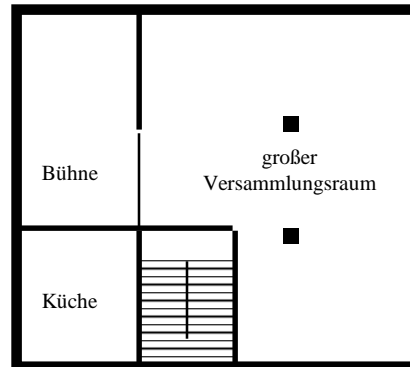
Die finanziellen Mittel werden in Form von Mitgliedsbeiträgen, Spenden, Aktionen, aber auch durch die Vermietung des Pfadfinderhauses an Dritte erwirtschaftet.

So engagieren sich im Förderverein ehemalige Pfadfinder, Eltern, Freunde und Gönner des Pfadfinderstammes um der Idee "Pfadfinder" in Stutensee eine Grundlage zu schaffen.

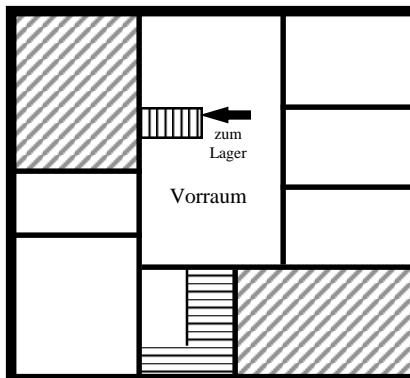
EG



1. OG



2. OG



Die Preise in €

(gültig ab 1.1.2023)

Pauschalpreis für Familienfeiern

Sommer und Winter € 400,-

Übernachtungspreis* pro Person und Nacht

für BdP-Gruppen € 4,50

andere Pfadfinder € 5,50

Nichtpfadfinder € 6,50

Zeltplatz € 4,50

Energiekostenpauschale* pro Person und Nacht

Sommer € 1,50

Winter € 3,50

*Mindestbelegung 15 Personen

Kontakt

Pfadfinderheim

07249 - 3522 (Di. abends)

Manfred Küsters

0172 - 932 8011

Thorsten Schlachter

0173 - 311 9325

pfadfinderheim-friedrichstal.de

buchung@pfadfinderheim-friedrichstal.de

Das Haus

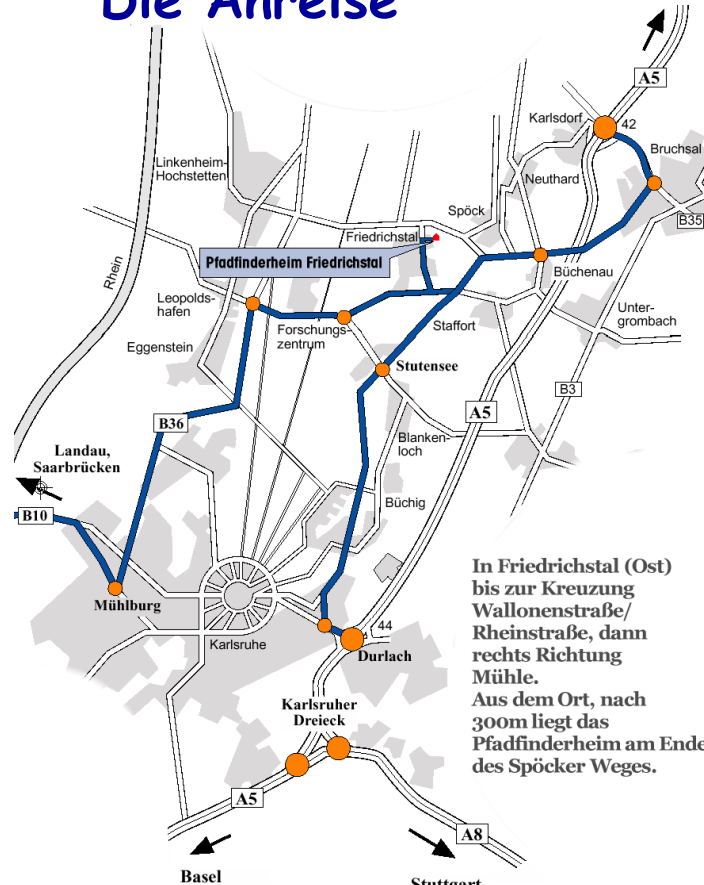
Seit der Eröffnung des Hauses im Jahre 1990 wird es neben der Jugendarbeit der Pfadfinder vom Stamm Adler auch für Seminare, Kurse, Jugendbegegnungen, Freizeiten und Zeltlager genutzt. Hinzu kommen aber auch Familienfeiern aus den verschiedensten Anlässen.

Das Pfadfinderhaus liegt etwa 300 Meter außerhalb des Ortes Friedrichstal ruhig an der stillgelegten Landstraße nach Spöck.

Neben einem Parkplatz gehört auch eine große Wiese zum Haus, die als Spielwiese und Zeltplatz genutzt werden kann.

Im Haus befinden sich neben Toiletten, Dusche, Küche und Matratzen für 30 Personen ein großer Versammlungsraum mit Bühne sowie mehrere kleine Räume. Im ganzen Haus herrscht absolutes Rauch- und Feuerverbot! Vor dem Haus befindet sich eine Raucherecke (Feuerstelle).

Die Anreise



In Friedrichstal (Ost) bis zur Kreuzung Wallonenstraße/Rheinstraße, dann rechts Richtung Mühle. Aus dem Ort, nach 300m liegt das Pfadfinderheim am Ende des Spöcker Weges.

Basel
Stuttgart
Bahn: Friedrichstal(Baden)
Stadtbahn S2: Friedrichstal Nord

Hausanschrift

Spöcker Weg 2
76297 Stutensee-Friedrichstal
Tel. 07249 - 3522
pfadfinderheim-friedrichstal.de

Pfadfinderheim Friedrichstal



Förderverein des Pfadfinderstammes Adler e.V.

